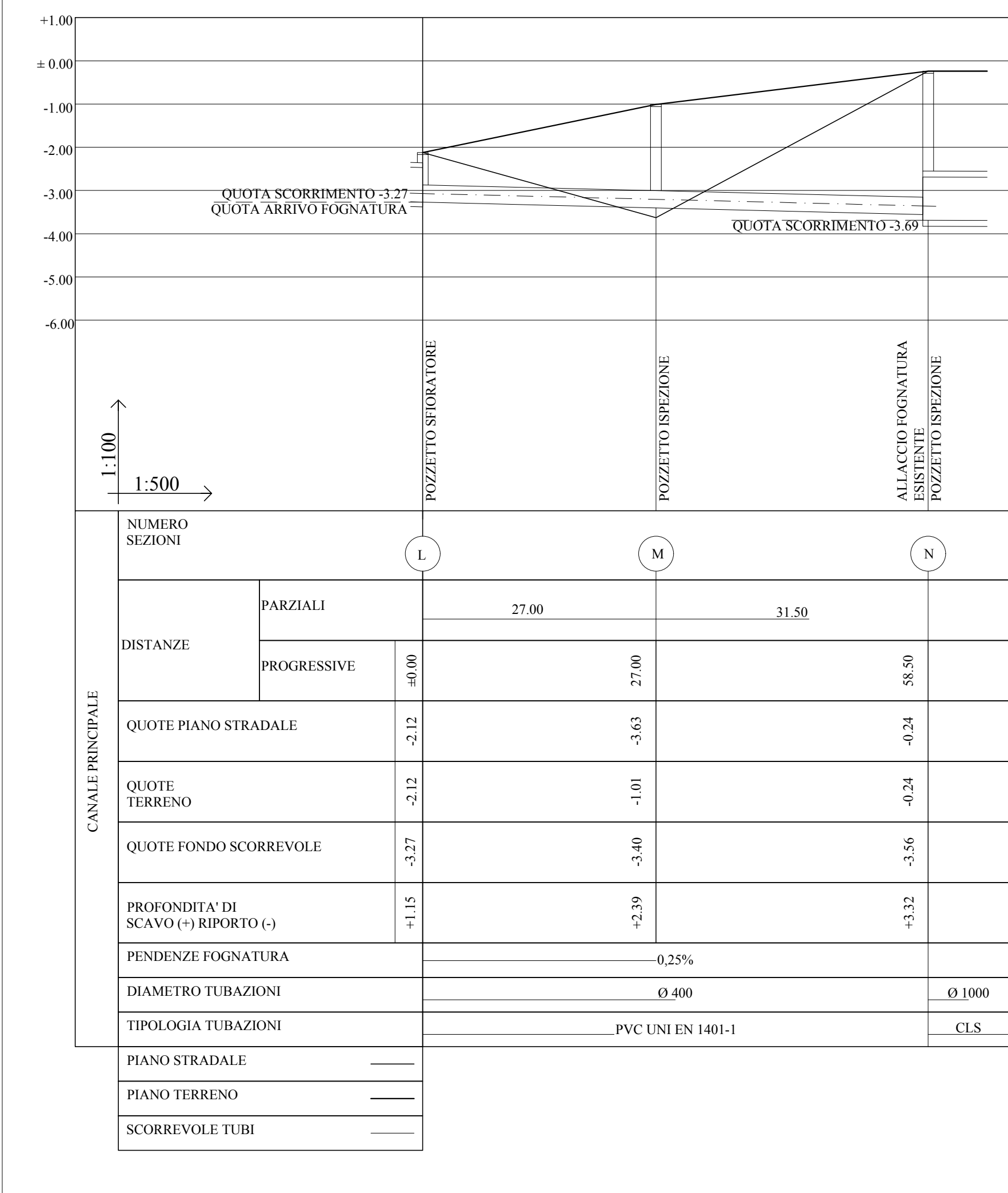
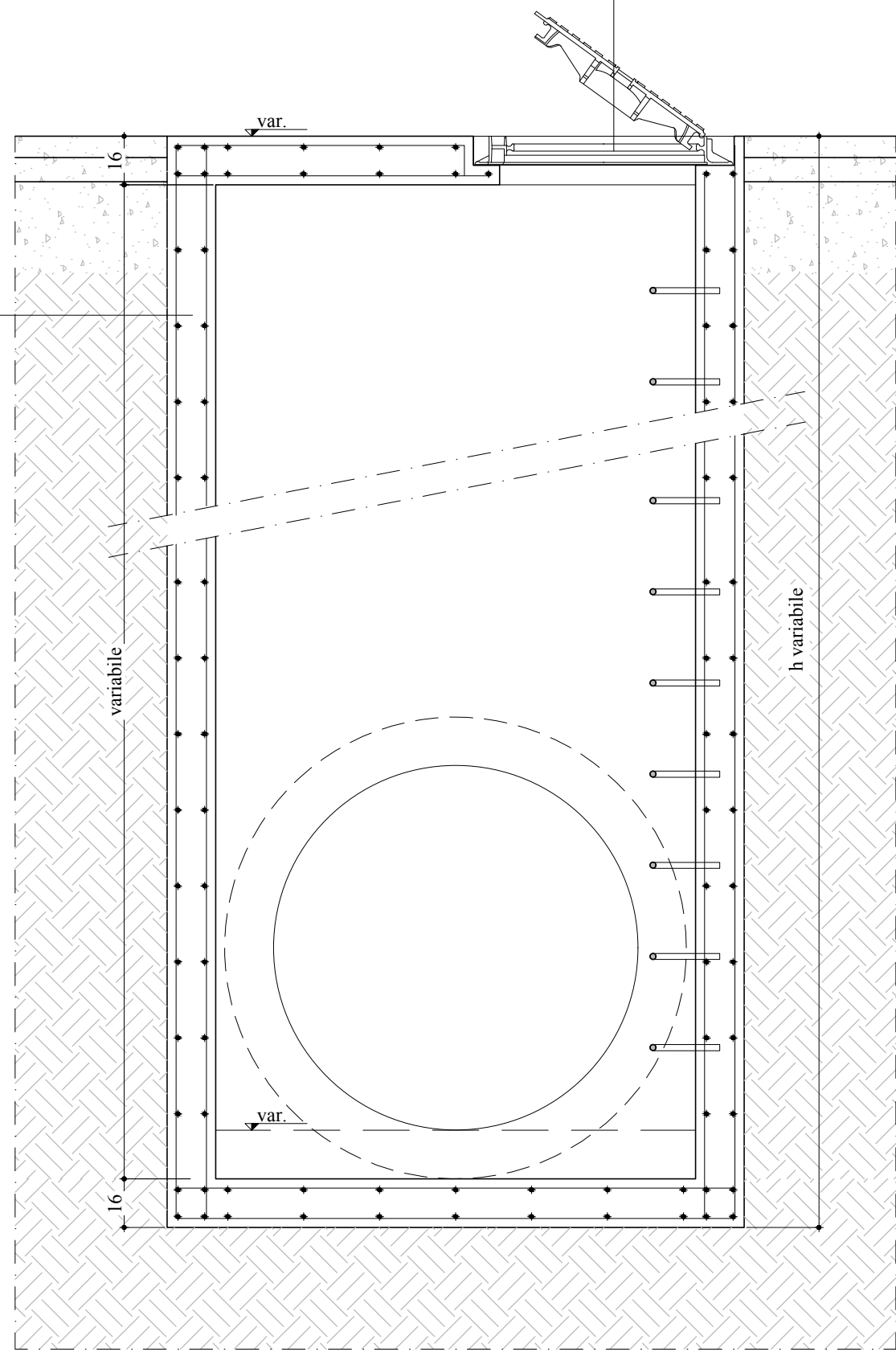


PIANTA

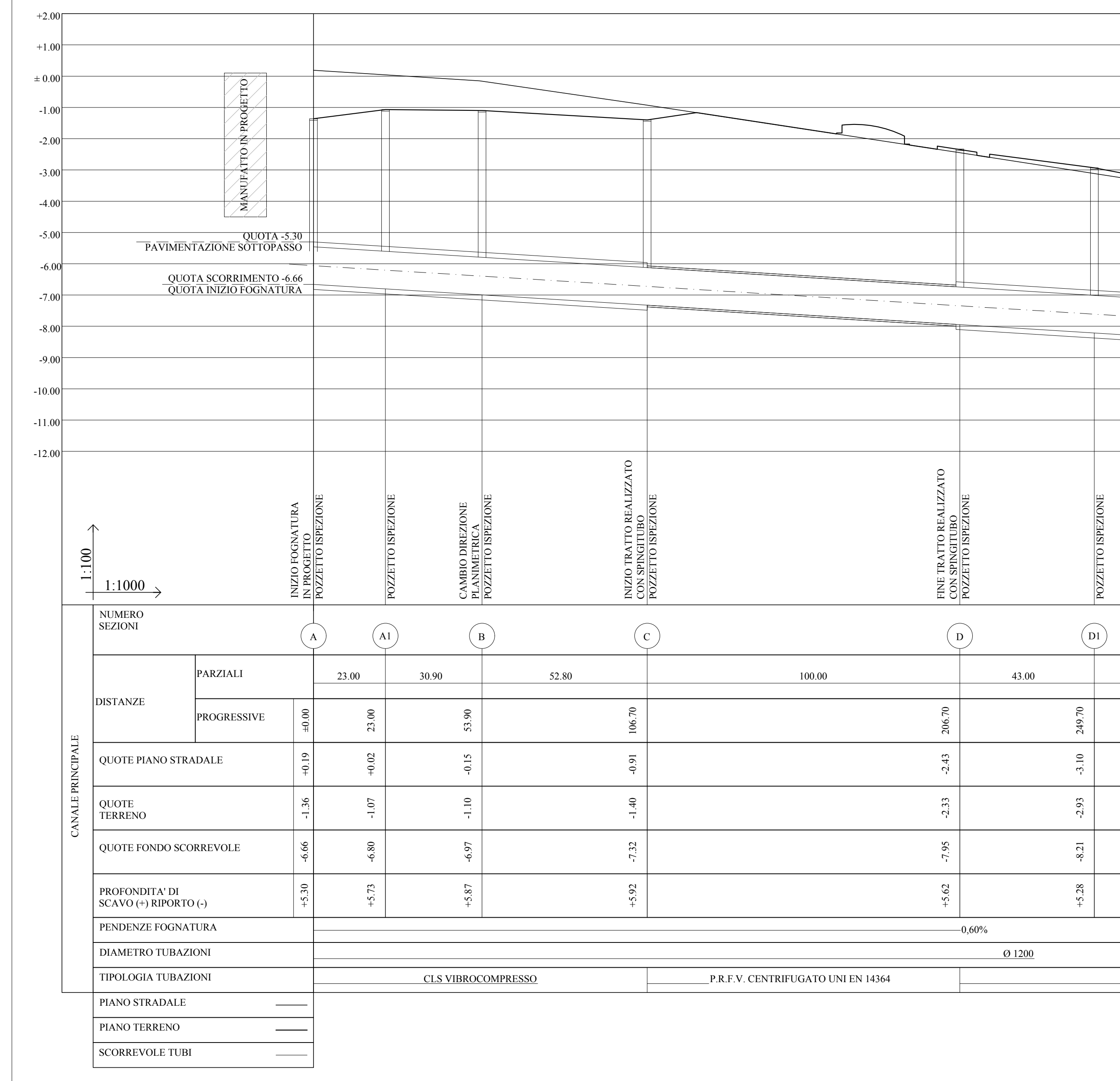
GRADINI IN GHISA SFEROIDALE DELLE
DIMENSIONI DI MM.350X270 E DEL PESO
DI KG.3,4 CIRCA RIVESTITI IN CATRAME

CHIUSINO DI ISPEZIONE IN GHISA SFEROIDALE RISPONDENTE ALLE NORME UNI EN 124, CLASSE D 400 PER TRAFFICO NORMALE, A TELAIO CIRCOLARE CON QUADRATO CON SUGGERLO CIRCOLARE ARTICOLATO ED ESTRAIBILE, MUNITO DI GUARNIZIONE IN POLIETILENE ANTIRUMORE

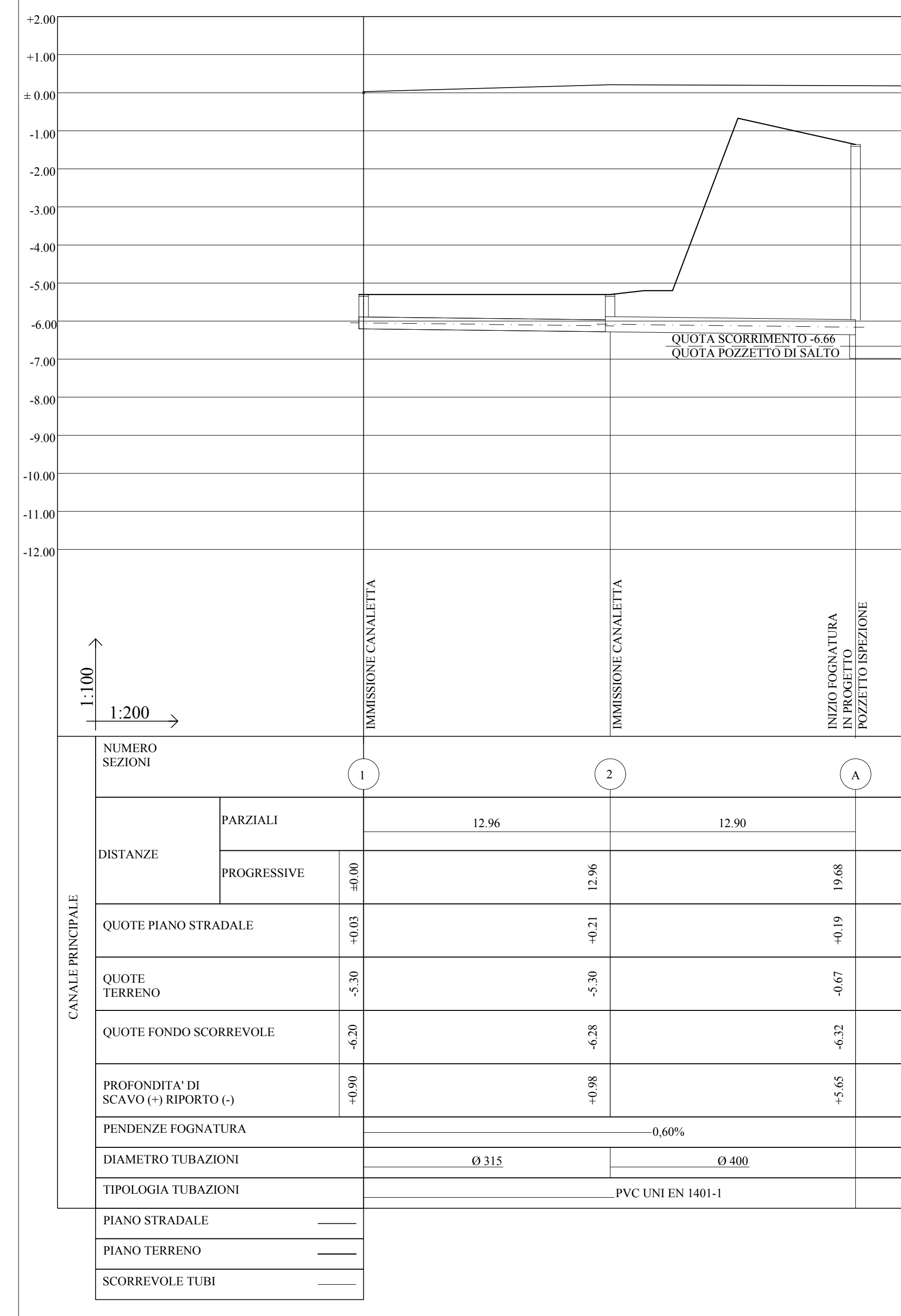
PARETI DEL POZZETTO IN CLS
CLASSE DI ESPOSIZIONE XC2
SPESSORE: 16 cm
ARMATA CON RETE ELETTROSALDATA
SUPERIORE ED INFERIORE Ø12 20/20



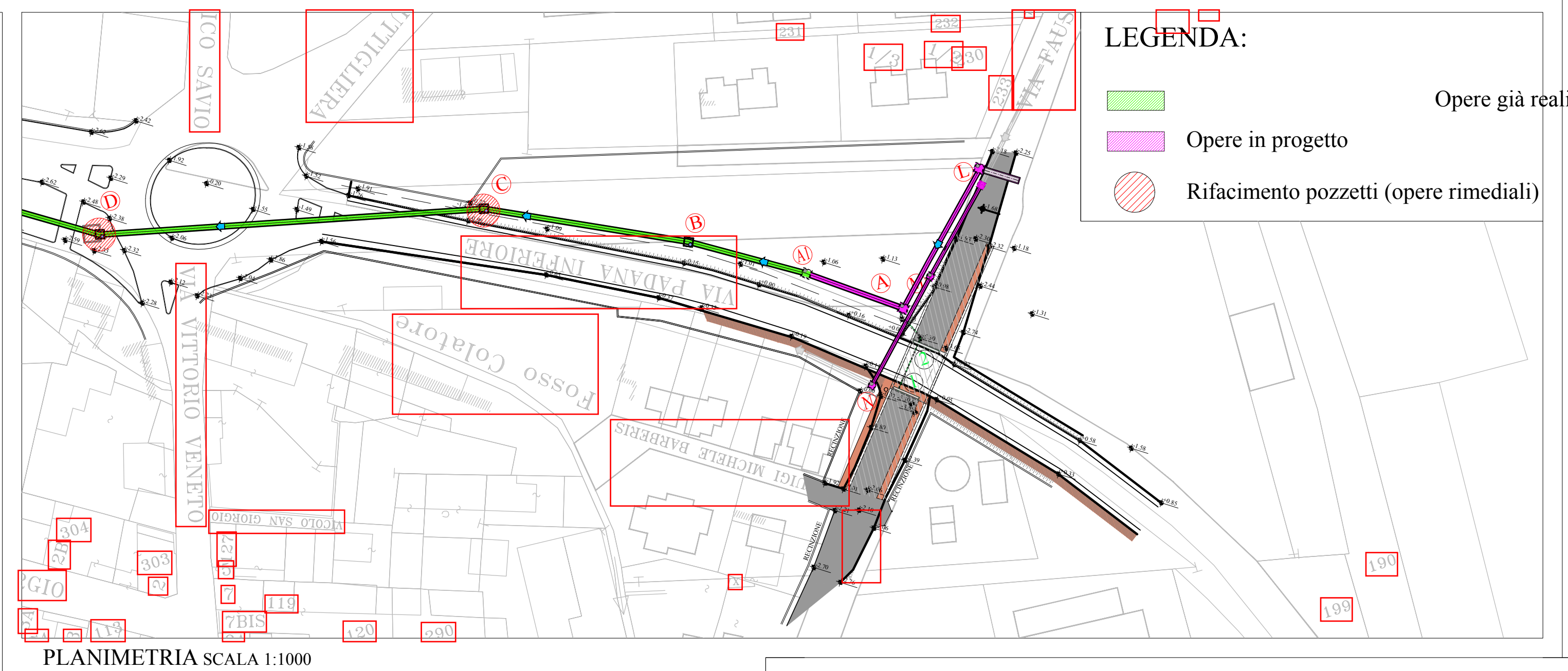
PROFILO FOGNATURA SCALA 1:100-1:500



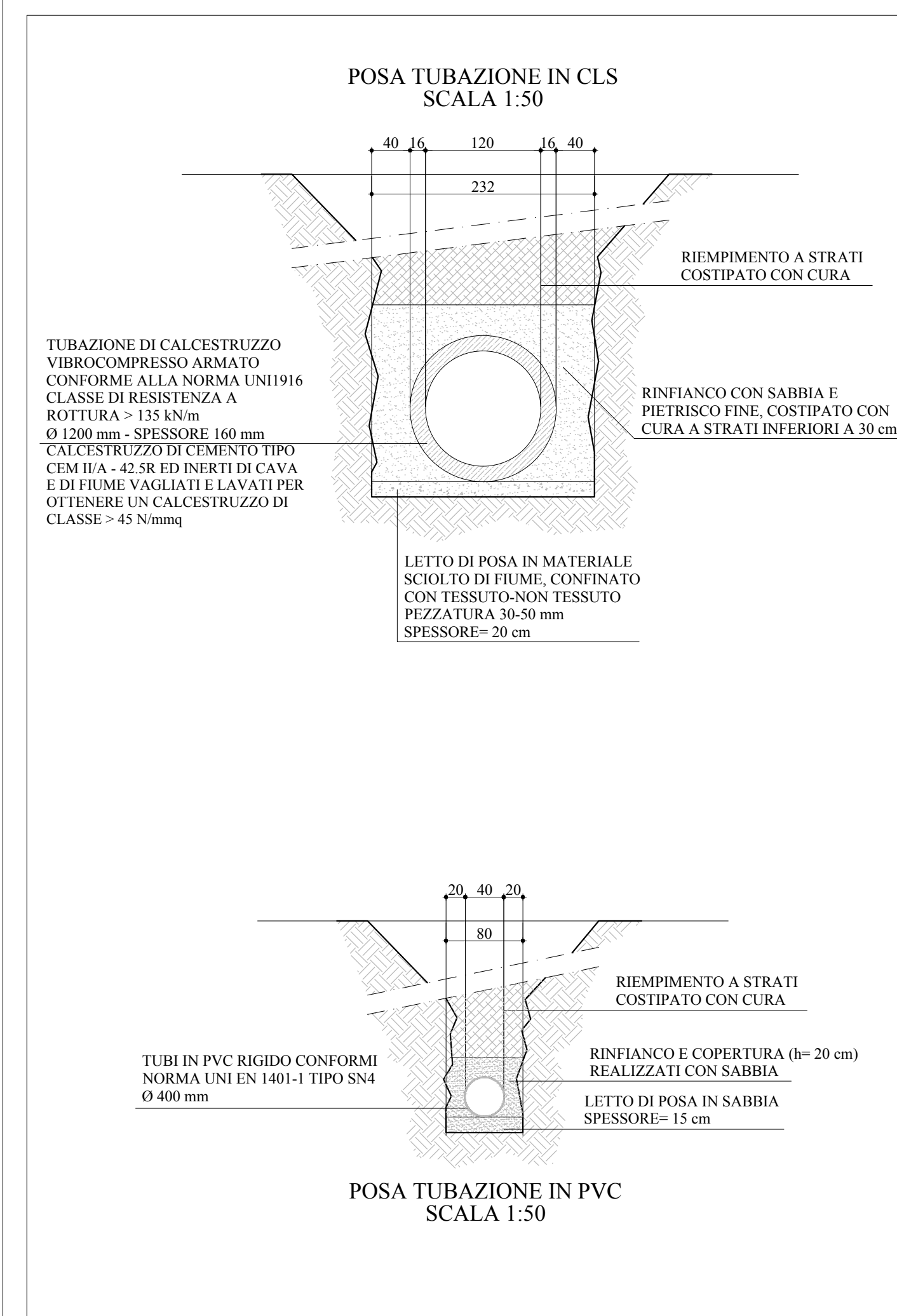
PROFILO FOGNATURA SCALA 1:1000-1:100



PROFILO FOGNATURA SCALA 1:200-1:100



PLANIMETRIA SCALA 1:1000



			
DIREZIONE OPERE PUBBLICHE			
Città Metropolitana di TORINO		COMUNE DI RIVA PRESSO CHIERI	
LIVELLO PROGETTUALE			
PROGETTO ESECUTIVO			
CUP D71B09000460006	TITOLO INTERVENTO SOTTOPASSO AL KM (21+120) DELLA EX SS10 "PADANA INFERIORE"		
CONDIZIONE 035T028	ACCORDO DI PROGRAMMA EX ART. 34 D.LVO 267/2000 IN DATA 16/06/2009 TRA REGIONE PIEMONTE, COMUNE DI RIVA PRESSO CHIERI E S.C.R. PIEMONTE		
Tavola n. 7	TITOLO TAVOLA FOGNATURE; PROFILI E PARTICOLARI DEI POZZETTI DI ISPEZIONE IN PROGETTO		
DATA 26 SETTEMBRE 2016	SCALA Varie	AREA PROGETTUALE Generale	
FORMATO ELABORATO	CODICE GENERALE ELABORATO 035T028_0_0_F_GE_00_BC_013_0		
NOME FILE 035T028_0_0_F_GE_00_BC_013_0.PDF			
VERSIONE	DATA	DESCRIZIONE	
0	26 Settembre 2016	Aggiornamento P.E. - lavori residuali	
1			
PROGETTAZIONE		TIMBRI - FIRME	
		Responsabile del progetto: L. G. INGEGNERIA GEOTECNICA srl Dott. E. Valter PESSINO INGEGNERE DELL'ORDINE DEI GEOTECNICI DELLA REGIONE PIEMONTE	
RTI ESECUZIONE		TIMBRI - FIRME	
ORGANISMO DI CONTROLLO		S.C.R. PIEMONTE S.p.A. Responsabile del Procedimento: ing. Michele NIVIERA	